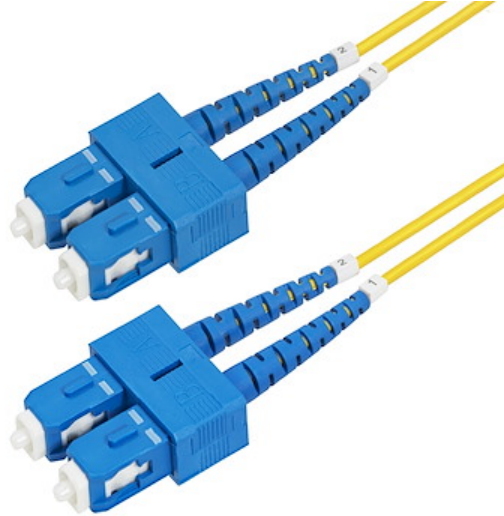


Cavo in fibra ottica duplex monomodale OS2 da SC a SC (UPC) da 1m, 9/125µm, 40G/100G, Insensibile alla piegatura, Bassa perdita di inserzione, Cavo patch in fibra LSZH

ID prodotto: SMDOS2SCSC1M



Il cavo patch in fibra ottica OS2 SC a SC Single Mode Duplex facilita la connettività nelle reti 40G/100G. Supporta il Coarse Wavelength Division Multiplexing (CWDM) su una gamma estesa di lunghezze d'onda di 1260-1625 nm, migliorando l'isolamento dei canali per una forza del segnale ottimale su lunghe distanze.

Questo cavo in fibra ottica monomodale da 9/125µm supporta sorgenti ottimizzate per il laser da 1260-1625nm ed è ideale per connessioni cruciali tra server, switch e apparecchiature di data center. È retrocompatibile con le reti OS1, garantendo una connessione affidabile negli ambienti in fibra tradizionali.

Le terminazioni in ceramica realizzate con precisione assicurano un allineamento accurato della fibra per una perdita di inserzione inferiore a 0,3dB. Le estremità delle fibre SC a SC lucidate a Ultra Physical Contact (UPC) migliorano notevolmente le caratteristiche di perdita di ritorno rispetto alle vecchie tecniche di lucidatura PC. Il nucleo della fibra Insensibile alla Piegatura è circondato da uno strato di materiale a basso indice di rifrazione. Questo materiale riduce la quantità di luce che può uscire dal cavo in fibra, riflettendo la luce all'interno della fibra. Il cavo patch in fibra OS2 è progettato per una bassa attenuazione e prestazioni che superano gli standard industriali ITU-T G652.D/G657.A1 e IEC60703-2-50 tipo B1.3/B6.a1.

Alloggiato in una guaina ignifuga Low-Smoke Zero-Halogen (LSZH), il cavo in fibra OS2 emette poco fumo e vapori tossici se esposto a calore estremo o in caso di incendio. Ciò consente installazioni di cavi più sicure in aree con scarsa ventilazione, tra cui alcuni ambienti industriali, ambienti autonomi come treni e aerei, nonché ambienti residenziali in cui si deve tenere conto della conformità alle norme edilizie.

Ogni cavo in fibra OS2 è testato individualmente per le prestazioni di perdita di inserzione e include un resoconto dei test, per una compatibilità garantita e un'affidabilità al 100%.

Certificazioni, report e compatibilità



Applicazioni

- Da utilizzare in applicazioni Fibre Channel ed Ethernet da 40/100 Gigabit
- Per connessioni ad alta velocità e bassa latenza tra server, switch e dispositivi di archiviazione
- Consente la trasmissione dei dati senza soluzione di continuità con una perdita di segnale minima

Caratteristiche

- **FIBRA OS2:** cavo in fibra OS2 monomodale immune alle EMI e ottimizzato per reti 10 Gbps; il Coarse Wavelength Division Multiplexing (CWDM) consente il supporto di lunghezze d'onda da 1260 a 1625nm per un maggiore isolamento dei canali su lunghe distanze
- **QUALITÀ:** estremità SC/SC-UPC per una migliore perdita di ritorno rispetto alla lucidatura PC. Connettori con codice colore per la polarità. Nucleo di fibra insensibile alla piegatura in un rivestimento rinforzato in Aramide per un raggio di piegatura 10mm
- **SICUREZZA:** testato individualmente per prestazioni garantite; il rivestimento LSZH emette bassi fumi tossici in caso di combustione; per spazi chiusi/scarsamente ventilati; il valore di attenuazione inferiore a 0,35 dB/km supera gli standard di settore
- **COMPATIBILITÀ:** il cavo patch in fibra supporta reti 40G/100G; compatibile con OS1; l'elevata resistenza alla microcurvatura facilita le curve strette in installazioni complesse; ideale per il collegamento tra server/switch e apparecchiature del data center
- **SPECIFICHE:** 1 metro; OS2 monomodale; SC/SC (UPC) duplex; 100Gbps; 9/125µm; ottimizzato al laser 1260-1625nm; Perdita di inserzione: ≤0,3dB; Perdita di ritorno: ≥55dB; Diametro esterno del cavo: 2mm; Raggio di curvatura: 10mm carico/scarico

Hardware

Norme di garanzia	Lifetime
Tipo guaina cavo	Low Smoke Zero Halogen
Classe di resistenza al fuoco	Classe LSZH (Low Smoke Zero Halogen)

	Dimensioni fibra	9/125
Prestazioni		
	Massima velocità di trasferimento dati	100 Gbps
	Classe cavo	1Gbps / 10Gbps / 40Gbps / 100Gbps
	Classificazione fibra	OS2
	Tipo fibra	Modalità singola
	Lunghezza d'onda	1260nm to 1625nm
	Specifiche generali	Perdita di Inserzione: ≤ 0,3 dB Perdita di Ritorno: ≥ 55dB ,
Connettore/i		
	Connettore A	1 - Fibra Ottica SC Duplex
	Connettore B	1 - Fibra Ottica SC Duplex
Ambientale		
	Temperatura d'esercizio	-20°C - 60°C (-4°F - 140°F)
	Temperatura di conservazione	-20°C - 60°C (-4°F - 140°F)
	Umidità	40% - 70%
Caratteristiche fisiche		
	Colore	Giallo
	Stile connettori	Dritto
	Tipo enclosure	Polypropylene (PP)
	OD cavo	0.1 in [2 mm]
	Lunghezza prodotto	3.3 ft [1.0 m]
	Larghezza prodotto	1.0 in [2.5 cm]

Altezza prodotto	0.4 in [1.0 cm]
Peso prodotto	0.0 oz [0.0 g]

Informazioni
confezione

Package Length	7.9 in [20.0 cm]
Package Width	8.7 in [22.0 cm]
Package Height	0.1 in [2.9 mm]
Peso spedizione (confezione)	1.0 oz [27.3 g]

Contenuto della
confezione

Incluso nella confezione	1 - Cavo in fibra monomodale - Da SC a SC
	1 - Test Report

* L'aspetto e le specifiche dell'articolo sono soggetti a modifiche senza preavviso.